

Ассортимент Фанера ФК и ФСФ

Формат: 1525x1525

Толщина: 2,4 – 30 мм

Сорта: 1/2(В/ВВ), 2/2(ВВ/ВВ), 2/3(ВВ/СР), 3/3(СР/СР), 3/4(СР/С), 4/4(С/С)

Поверхность: шлифованная (S2S), не шлифованная (NS)

I сорт



II сорт



III сорт



IV сорт



Фанера ФСФ широкоформатная

Формат: 2440x1220 / 2500x1250 мм

Толщина: 4 – 24 мм

Сорта: 2/2(ВВ/ВВ), 3/3(СР/СР), 3/4(СР/С), 4/4(С/С)

II сорт



III сорт



IV сорт



Ламинированная фанера

Формат:

2440x1220/2500x1250, Толщина: 6 – 24 мм

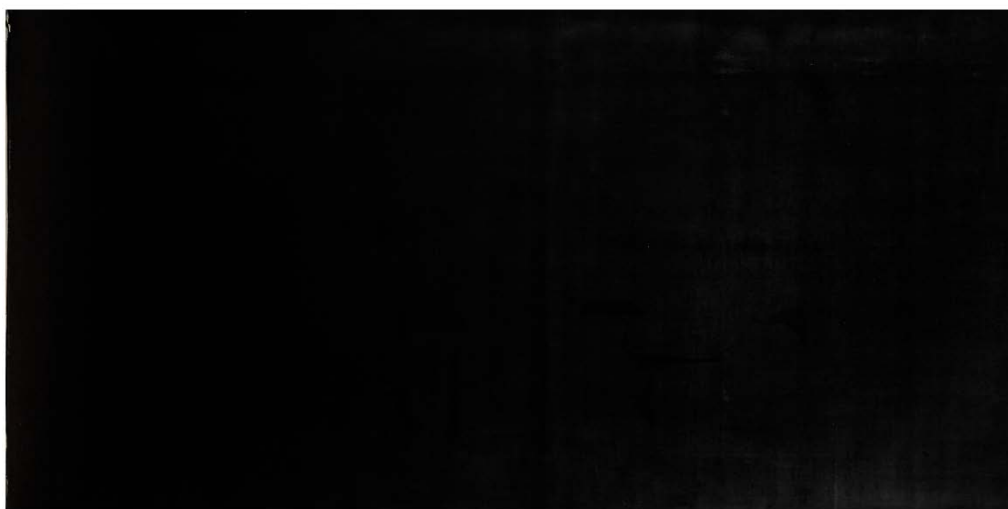
Типы поверхности: 1/1, 1/2, 2/2, 2/3

* F/F – лист имеет гладкую поверхность с обеих сторон. Применяется для строительной опалубки, любых деревянных обрешеток, каркасов, облицовок, мебели.

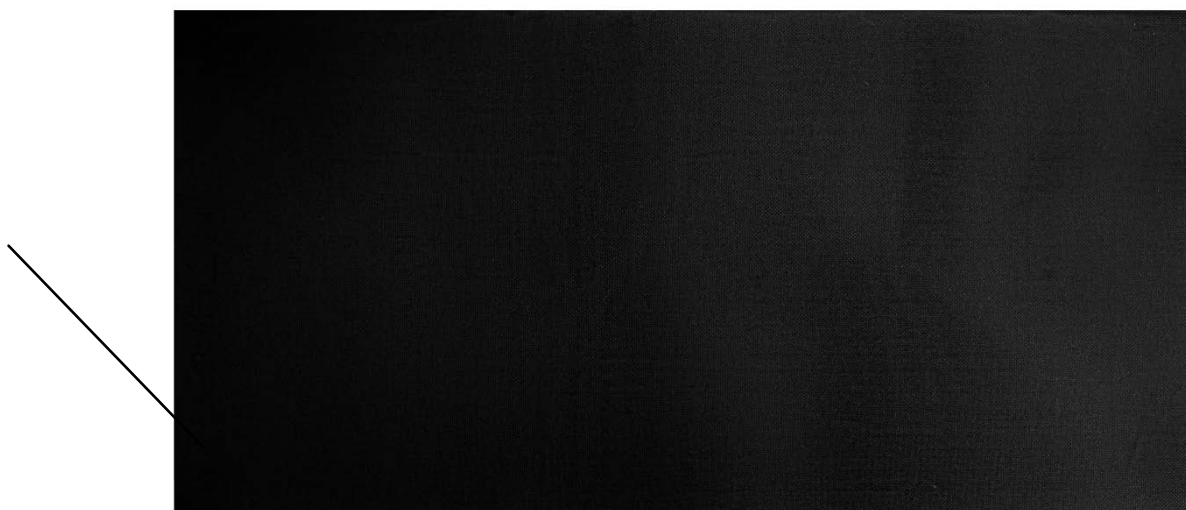
* F/W – лист имеет гладкую поверхность с одной стороны и сетчатую с другой.
Традиционное назначение сетчатой – транспортная тара и материал для пола.

Сорта:

I сорт



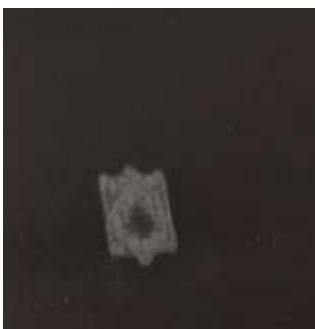
Сетка



II сорт



III сорт



Латофлексы

Длина:

- максимальная длина гнутого флекса 990 мм (радиус 3600мм)

- максимальная длина прямого флекса 1590 мм

Ширина: от 25 мм и более

Толщина: 8мм, 9мм, 10мм, 12мм

